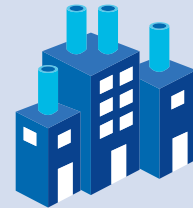


RPM



INDUSTRY 4.0

Il **Remote Process Monitoring** è un sistema interamente software per la rilevazione dati da processi produttivi gestiti da CNC / PLC e connessi tramite protocolli standard. I dati raccolti sono virtualmente tutti quelli gestiti dai CNC / PLC connessi; sono elaborati ed archiviati su database e resi disponibili a qualunque dispositivo connesso alla LAN (Android, IOS, Chrome, Windows, Linux, MacOS).

*The **Remote Process Monitoring** is a software-only system for data acquisition from productivity processes controlled by CNC / PLC connected using standard protocols. Recorded and pre-elaborated data are stored locally and accessible from any LAN connected devices (Android, IOS, Chrome, Windows, Linux, MacOS).*

APPLICAZIONI/Applications

- rilevazioni dati produzione
productivity surveillance
- manutenzione preventiva
preventive maintenance
- sorveglianza remota
remote monitoring
- diagnostica
diagnostic
- generazioni allarmi e notifiche
alarm notification

